

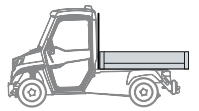
		340	peso [kg]
		E	
OMOLOGAZIONE POSTI CABINA			
omologazione stradale EU		N1	
posti in cabina		2	
guida a destra		Δ	+ 0.0
PRESTAZIONI			
velocità massima	[km/h]	44	
pendenza massima superabile (con batterie più performanti)	[%]	30	
autonomia massima (test R101 con batteria 10.0kWh in modalità SPORT: 74 km)			
	Piombo Acido 10 kWh	[km]	—
	Piombo Acido 14.4 kWh	[km]	90
	Gel 8.7 kWh	[km]	—
	Gel 13.2 kWh	[km]	80
	Litio (LiFePO4) 10 kWh	[km]	80
	Litio (LiFePO4) 20 kWh	[km]	150
DIMENSIONI			
A	lunghezza versione chassis	[mm]	3.220
B	lunghezza versione con pianale di carico	[mm]	3.530 ⁽¹⁾ 3.730 ⁽²⁾
C	larghezza cabina veicolo (senza specchietti)	[mm]	1.215
D	larghezza cabina veicolo (con specchietti laterali chiusi)	[mm]	1.380
E	larghezza cabina veicolo (con specchietti laterali aperti)	[mm]	1.650
F	altezza cabina (con pneumatici di serie)	[mm]	1.890
G	altezza veicolo con girofaro (con pneumatici di serie)	[mm]	1.980
H	interasse ruote	[mm]	2.130 ⁽¹⁾ 2.230 ⁽²⁾
I	angolo di attacco	[°]	40
J	angolo di uscita	[°]	12 ⁽¹⁾ 10 ⁽²⁾
K	distanza da terra asse posteriore	[mm]	130

		340	peso [kg]
		E	
L	lunghezza massima carrozzabile	[mm]	1.800 ⁽¹⁾
	area di carico	[mm]	2.000 ⁽²⁾
M	larghezza massima carrozzabile	[mm]	1.500
	area di carico	[mm]	1.500
	dimensioni standard del pianale di carico (lunghezza x larghezza)	[mm]	1.800 x 1.240
PESI PORTATA E TRAINO			
MVV massa veicolo a vuoto (versione chassis con batterie)			
	Piombo Acido 10 kWh	[kg]	—
	Piombo Acido 14.4 kWh	[kg]	1.170
	Gel 8.7 kWh	[kg]	—
	Gel 13.2 kWh	[kg]	1.170
	Litio (LiFePO4) 10 kWh	[kg]	875
	Litio (LiFePO4) 20 kWh	[kg]	965
PTT massa veicolo a pieno carico (max peso per veicolo a pieno carico)		[kg]	2.150
MTC massa totale combinazione (max peso per veicolo a pieno carico + rimorchio)		[kg]	4.100
capacità di traino massima (su strada rimorchio frenato)		[kg]	2.000
sforzo di trazione massimo		[N]	5.230
capacità di traino massima (non su strada rimorchio frenato)		[kg]	3.000
portata massima a chassis (= PTT - MVV)			
	Piombo Acido 10 kWh	[kg]	—
	Piombo Acido 14.4 kWh	[kg]	980
	Gel 8.7 kWh	[kg]	—
	Gel 13.2 kWh	[kg]	980
	Litio (LiFePO4) 10 kWh	[kg]	1.275
	Litio (LiFePO4) 20 kWh	[kg]	1.185



	340	peso
	E	[kg]
MOTORE CONTROLLER		
motore elettrico AC 48V asincrono ad induzione	.	
potenza massima motore [kW]	14	
coppia massima motore [Nm]	113	
elettronica di controllo CURTIS 48V	.	
settaggi prestazioni veicolo (ECO e SPORT)	.	
kit di raffreddamento ausiliario per motore / controller	Δ	+ 2.0
TRASMISSIONE		
trasmissione con variazione elettronica della velocità	.	
trazione posteriore	.	
gruppo differenziale heavy duty	.	
SOSPENSIONI		
sospensioni anteriori a ruote indipendenti tipo MacPherson	.	
sospensioni posteriori con ponte De-Dion e barra stabilizzatrice	.	
FRENI		
freni anteriori idraulici a disco e posteriori a tamburo	.	
freni posteriori idraulici a tamburo con servofreno meccanico	.	
freno di stazionamento	.	
frenomotore a rigenerazione	.	
STERZO		
sterzo a cremagliera e pignone	.	
sterzo servoassistito elettricamente (EPS)	Δ	+ 7.0
raggio minimo di sterzata interno [mm]	2.600 ⁽¹⁾ 2.620 ⁽²⁾	
CARROZZERIA TELAIO		
colore bianco carrozzeria	.	
colore personalizzato carrozzeria	Δ	+ 0.0
telaio in acciaio con trattamento anticorrosione e finitura a polveri	.	
paraurti anteriore e posteriore in polietilene antiurto	.	
SICUREZZA		
cinture di sicurezza a 3 punti per guidatore e passeggero/i	.	
senso di presenza ed immobilizer su sedile guida	.	
bloccasterzo con chiave	.	
clacson / segnale sonoro retromarcia	.	
segnale sonoro attivabile marcia avanti	Δ	
safety switch in cabina per batterie trazione 48V	.	
safety switch in cabina per batteria servizi 12V	.	
kit riparazione pneumatici	.	
LUCI		
luci anteriori e posteriori in stile stradale	.	
luci posteriori totalmente a LED	.	
luce retronebbia e luce retromarcia LED	.	
luci diurne LED	.	
lampeggiante led arancione su tetto cabina	Δ	+ 2.0
lampeggiante led blu su tetto cabina	Δ	+ 2.0
CABINA COMFORT		
parabrezza termico temporizzato	.	
riscaldamento elettrico	Δ	+7
riscaldamento Webasto (in alternativa a riscaldamento elettrico)	Δ	+ 13.0
aria condizionata	Δ	+ 25.0
sedili regolabili	.	
porte anteriori	.	
porte anteriori con finestrini scorrevoli	Δ	+ 0.0
porte posteriori	—	
bracciali	Δ	+ 3.5
poggiatesta sedili	.	
panca sedili posteriore	—	+ 22.0
luce interna cabina	.	
autoradio AM/FM con USB e Bluetooth	Δ	

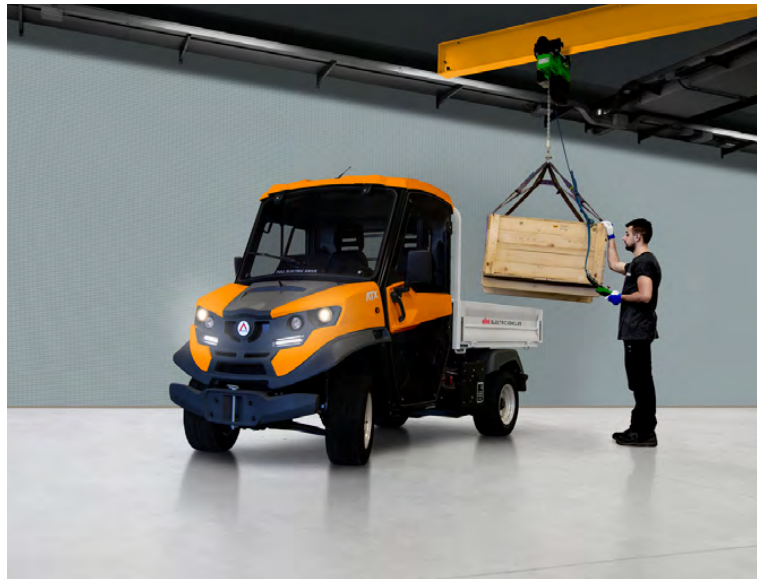
	340	peso
	E	[kg]
autoradio AM/FM/DAB/DAB+ con USB e Bluetooth	Δ	
speaker autoradio posteriori per cabina a 4 posti	—	
parabrezza anteriore apribile	.	
chiusura centralizzata con telecomando	Δ	
tergicristallo con lavacrystalli	.	
CRUSCOTTO		
selettore modalità ECO / SPORT	.	
presa 12V 10A	.	
tachimetro (km / mph)	.	
contatore	.	
indicatori	.	
stato caricabatteria	.	
capacità batteria	.	
temperatura motore	.	
temperatura inverter	.	
errori inverter	.	
corrente erogata da inverter	.	
schermo LCD a colori sul cruscotto	.	
spie	.	
indicatore di direzione	.	
sicura porte	.	
liquido freni	.	
cassone sollevato	.	
parabrezza termico	.	
luci posizione	.	
anabbaglianti	.	
abbaglianti	.	
retronebbia	.	
riscaldamento elettrico	.	
servosterzo	.	
riserva serbatoio webasto	.	
lampeggiante	.	
stato batteria in carica	.	
sovratemperatura motore	.	
marcia avanti	.	
marcia indietro	.	
folle	.	
freccie emergenza	.	
aux 1	.	
aux 2	.	
BATTERIE		
tipo		
Piombo Acido 10 kWh	—	
Piombo Acido 14.4 kWh	.	
Gel 8.7 kWh	—	
Gel 13.2 kWh	Δ	
Litio (LiFePO4) 10 kWh	Δ	
Litio (LiFePO4) 20 kWh	Δ	
numero batterie		
Piombo Acido 10 kWh	—	
Piombo Acido 14.4 kWh	24x2V	
Gel 8.7 kWh	—	
Gel 13.2 kWh	24x2V	
Litio (LiFePO4) 10 kWh	1x48V	
Litio (LiFePO4) 20 kWh	1x48V	



	340	peso
	E	[kg]
ACCESSORI ANTERIORI / POSTERIORI		
gancio traino a perno anteriore	•	
gancio traino a sfera posteriore	•	
gancio traino a sfera & perno posteriore (in alternativa a gancio a sfera posteriore)	Δ	+ 3.5
gancio traino posteriore automatico DIN 40	Δ	+ 15.0
paraurti anteriore di protezione	•	
connettore posteriore a 13 poli	•	
kit idraulico lama neve	Δ	+ 10.0
lama neve	!	+ 82.0
spargisale elettrico	Δ	+ 50.0
kit antiurto	—	+ 5.0
kit idraulico posteriore	Δ	+ 4.0
PNEUMATICI		
pneumatici Stradali (anteriori e posteriori 175/65 R14)	—	
pneumatici Stradali (anteriori e posteriori 175/70 R14)	•	
pneumatici Stradali (anteriori e posteriori 175/75 R14)	—	
pneumatici Stradali Ribassati (anteriori e posteriori 225/55 R12)	•	
pneumatici Turf (anteriori e posteriori 23x8.50-12 6PR)	—	
pneumatici Turf (anteriori 23x8.50-12 6PR, posteriori 23x10.50-12 8PR)	!	
pneumatici Off-Road (anteriori e posteriori 23x8.50-12 6PR)	—	
pneumatici Off-Road (anteriori 23x8.50-12 6PR, posteriori 23x10.50-12 8PR)	!	
ruota di scorta (fornita a parte)	Δ	(est.) +18.0

NOTE

Velocità massima: indicativa valutata su percorso piano in condizioni ottimali d'impiego in modalità SPORT. **Pendenza massima superabile:** indicativa e valutata per veicolo a vuoto in condizioni ideali d'impiego su rampe non continuative. **Autonomia massima:** indicativa e valutata su percorso piano in condizioni ottimali d'impiego, modalità ECO con stile di guida corretto ed energy saver, con velocità non superiore al 60% della velocità massima, uso non continuativo (scarica batterie in 5 ore). **Vita batterie stimata:** dato indicativo basato su informazioni in possesso del costruttore al momento della pubblicazione di questo fascicolo. **Massimo capacità di traino:** calcolata in condizioni ottimali d'impiego, i rimorchi devono avere freni a repulsione ed essere a norma di legge con peso massimo verticale sul gancio traino di 120 kg. **Le specifiche tecniche riportate in questo catalogo** (come prestazioni, autonomia, dimensioni, etc.) dipendono o possono dipendere da temperatura, terreno, stile di guida, accessori, carico o uso che si sta facendo del veicolo. I dati forniti sono solitamente riferiti ad uso in piano in condizioni ottimali d'impiego, ovvero veicolo a vuoto in versione base, batterie più leggere, fondo stradale regolare ed asfaltato, temperatura esterna 25°C, batterie completamente cariche, apparecchiature elettroniche di bordo spente e senza altri consumi accessori. **Le specifiche tecniche, il design e le prestazioni riportati in questa scheda tecnica** sono indicativi e possono subire modifiche senza alcun obbligo di preavviso.



Via Cile, 5
35127 Padova | Italia



+39 049 761208



info@alke.com

WWW

www.alke.com



© 2018 Alkè

Rev. 180903



ISO 9001:2015 - BN17607/17301
ISO 14001:2015 - BN17607/17302
OHSAS 18001:2007 - BN17607/17303

Le specifiche tecniche, il design e le prestazioni riportati in questa scheda tecnica sono indicativi e possono subire modifiche senza alcun obbligo di preavviso.